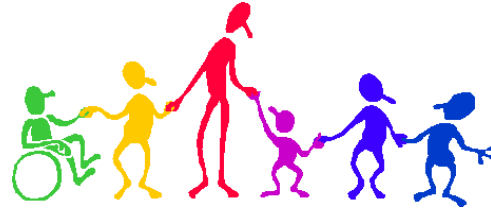


Förderverein

Grundschule Mietersheim e.V.

Vorsitzende Frau Irene Schleimer
Hans Bauer Str. 11, 77933 Lahr



Liebe Eltern und Großeltern

Ihr Kind / Enkelkind geht an die Grundschule Mietersheim. Der Förderverein unterstützt die Schule finanziell bei Projekten, Spielgeräten, Lesungen und Anschaffungen, die vom Schulträger nicht geleistet werden können. Wichtig ist auch, dass wir Spenden von Firmen und Personen annehmen können. Jedes zahlende Mitglied ist wichtig. Mit 10 € pro Jahr können Sie helfen. Außer minimalen Gebühren für die Bank kommen alle Beiträge den Schülern zu Gute. Wir halten uns an die Datenschutzgrundverordnung.

Elternbeirat und Lehrer legen mit dem Vorstand die wünschenswerten Projekte fest.

Werden auch Sie Mitglied und unterstützen Sie uns, damit wir eine attraktive Schule haben.

Irene Schleimer
Vorsitzende Förderverein

Katja Berchtenbreiter
Rektorin

Frank Krause
Vorsitzender des Elternbeirates

Spendenkonto: IBAN: DE85682900000001670107

BIC : GENODE61LAH

Beitrittserklärung

Name

Straße, Haus-Nr. PLZ Ort

E-Mail

Hiermit trete ich dem Förderverein Grundschule Mietersheim e.V. bei, mit dessen Zielen und Satzungsbedingungen (Homepage) erkläre ich mich einverstanden.

Mit dem von der Mitgliederversammlung beschlossenen Jahresbeitrag von **10,00 Euro** bin ich einverstanden.

Gleichzeitig ermächtige ich den Förderverein Grundschule Mietersheim e.V. bei Fälligkeit oder mit dem Eintrittsdatum den Beitrag zu Lasten meines / unseres Girokontos durch Lastschrift einzuziehen. Gläubiger ID: **DE38ZZZ00001243601**

Bank

IBAN

D	E																		
---	---	--	--	--	--	--	--	--	--	--	--	--	--	--	--	--	--	--	--

BIC

--	--	--	--	--	--	--	--	--	--	--	--	--	--	--	--	--	--	--	--

Wenn mein / unser Konto die erforderliche Deckung nicht aufweist, besteht seitens des kontoführenden Kreditinstituts keine Verpflichtung zur Einlösung,
Die Mitgliedschaft kann schriftlich/per Mail zum Ende des Jahres gekündigt werden.

Lahr, den
Unterschrift

Bitte senden Sie die ausgefüllte Beitrittserklärung an Frau Irene Schleimer, Hans Bauer Str. 11, 77933 Lahr